

**COMUNE DI NEVIANO****PROGETTO ESECUTIVO RIGENERAZIONE URBANA**

IMPORTO TOTALE: € 805.000,00

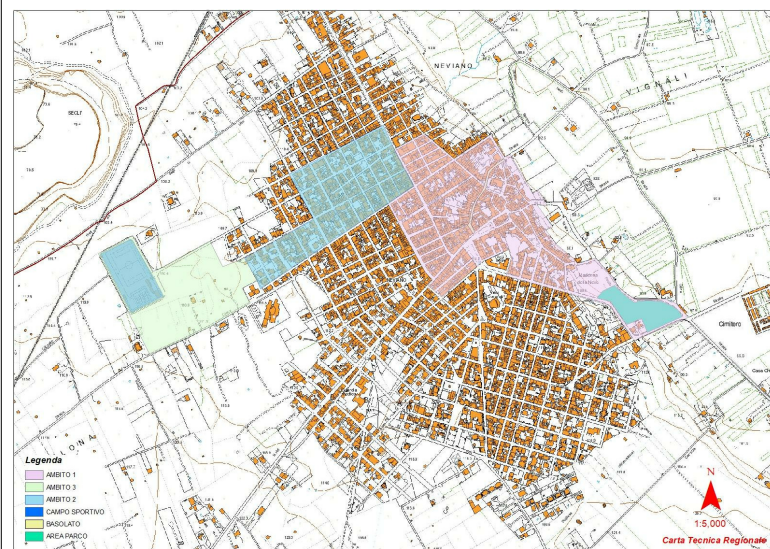
PROGETTAZIONE:

ArkGeo
ENGINEERING s.r.l.
Arch. Antonio Manno

COLLABORAZIONE:

Ing. Antonio Salvatore

Ing. Vincenzo Russo



AMBITO 3 - EFFICIENTAMENTO IMPIANTI SPORTIVI - STATO DI PROGETTO

SCALA: Come indicato www.arkgeo.it

TAV. 8

Disegnato da	Controllato da	Approvato da	Descrizione	Data
Ing. Antonio Salvatore	Arch. Antonio Mangia	Arch. Antonio Mangia	ESECUTIVO	Agosto/2020
Ing. Vincenzo Russo				

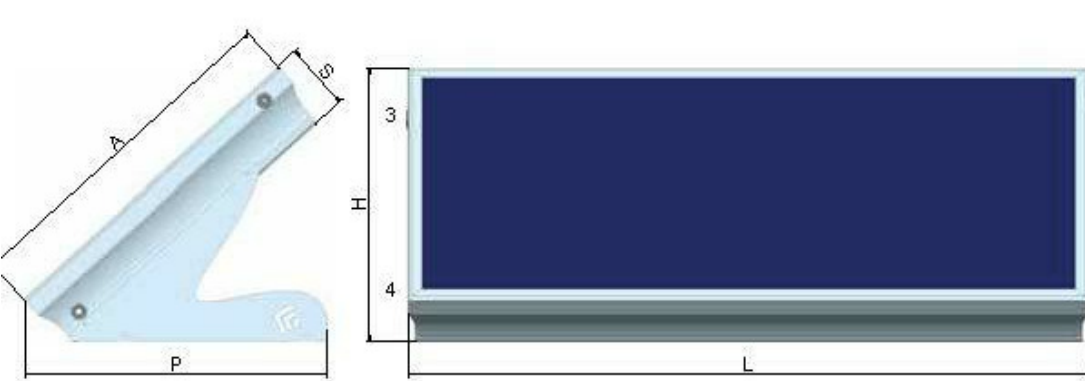
11/20/2019	11/20/2019	11/20/2019	11/20/2019	11/20/2019

Relamping con fari a LED



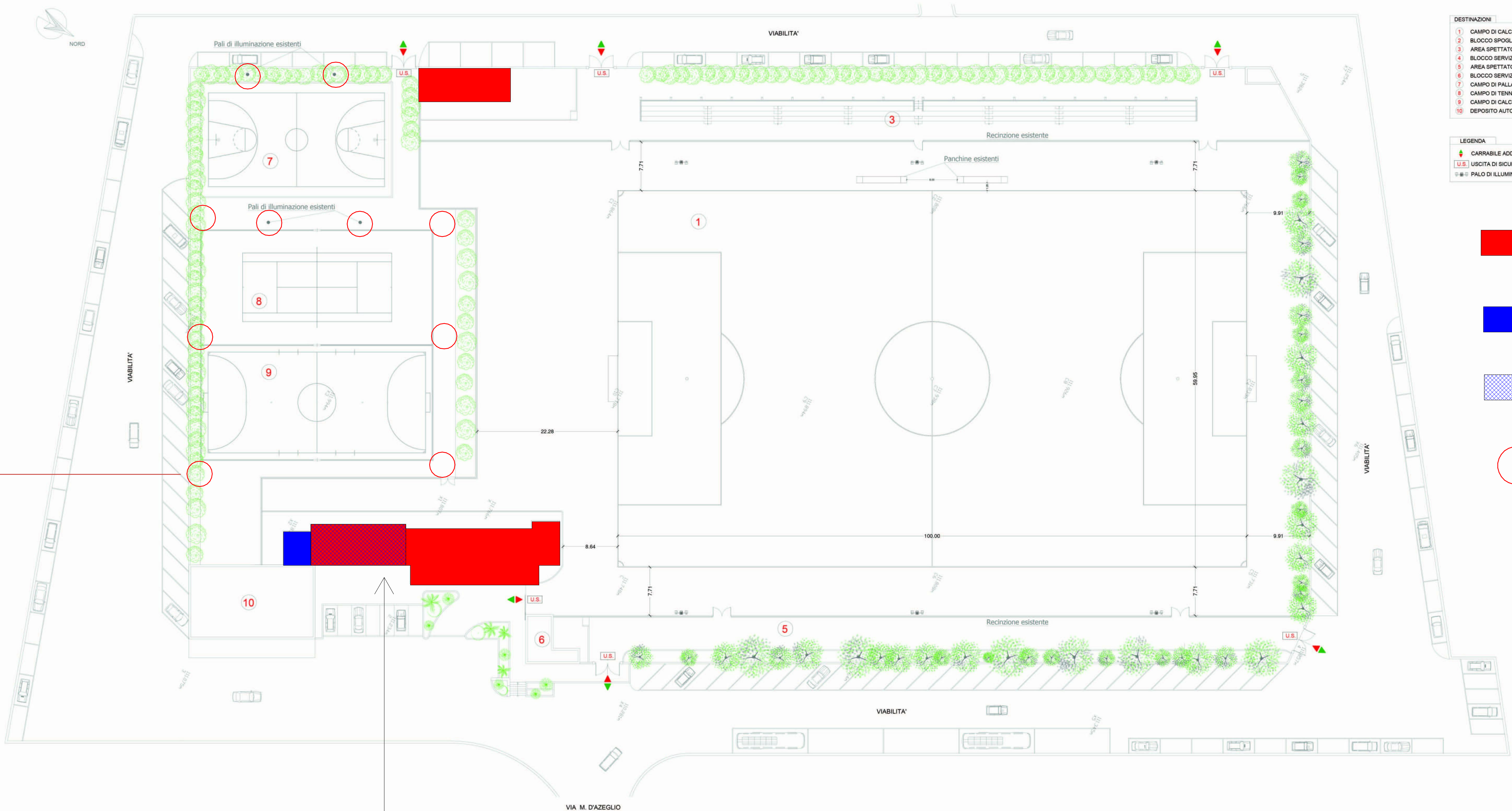
Parametri tecnici	
Fascio Luminoso:	25°
Temp. di Funzionamento:	-35°C / +50°C
Durata:	50,000 Ore
Fattore di Potenza:	0.90
Certificati:	CE & RoHS, ENEC
Dimmerabile:	No
Dimensioni:	70x75x209 mm
Protezione IP:	IP66
Fonte Luminosa:	LUMILED SMD5050
Ti di Colore:	5700 K
Materiale del Corpo:	Alluminio / PC
Potenza:	1000 W
Freq. di Funzionamento	50-60 Hz
Tensione di Alimentazione:	90-305 V AC
Indice di Resa Cromatica:	80
Driver:	Mean Well
Garanzia:	3 Anni

N°4 Pannelli solare termico




L	F	H	A	S	Concentrazion ACS	Concentrazione residua elutrica	Superficie litica	Peso a vuoto	Peso/tempi in funzione
		[mm]			2-3	4	[m ²]	[kg]	[kg/m ²]
2200	644	528	572	190	3x1/2" Gas F	1" 1/4 Gas F	3,31	40	120
2200	644	631	727	190	3x1/2" Gas F	1" 1/4 Gas F	3,66	52	135
2200	926	716	882	190	3x1/2" Gas F	1" 1/4 Gas F	2,02	62	117
2200	926	831	1056	190	3x1/2" Gas F	1" 1/4 Gas F	2,37	72	120
2200	926	951	1292	190	3x1/2" Gas F	1" 1/4 Gas F	2,78	84	120

Planimetria - Aree di intervento



DESTINAZIONI	
1	CAMPO DI CALCIO ESISTENTE IN TERRA BATTUTA
2	BLOCCO SPOGLIATOI ATLETI E ADDETTI
3	AREA SPETTATORI - SETTORE TRIBUNA
4	BLOCCO SERVIZI SETTORE TRIBUNA
5	AREA SPETTATORI - SETTORE PRATO
6	BLOCCO SERVIZI SETTORE PRATO
7	CAMPO DI PALLACANESTRO
8	CAMPO DI TENNIS
9	CAMPO DI CALCETTO
10	DEPOSITO AUTOMEZZI COMUNALI

LEGENDA

	CARRABILE ADDETTI, MEZZI DI SOCCORSO E MANUTENZIONI
	USCITA DI SICUREZZA
	PALO DI ILLUMINAZIONE CAMPO DI CALCIO

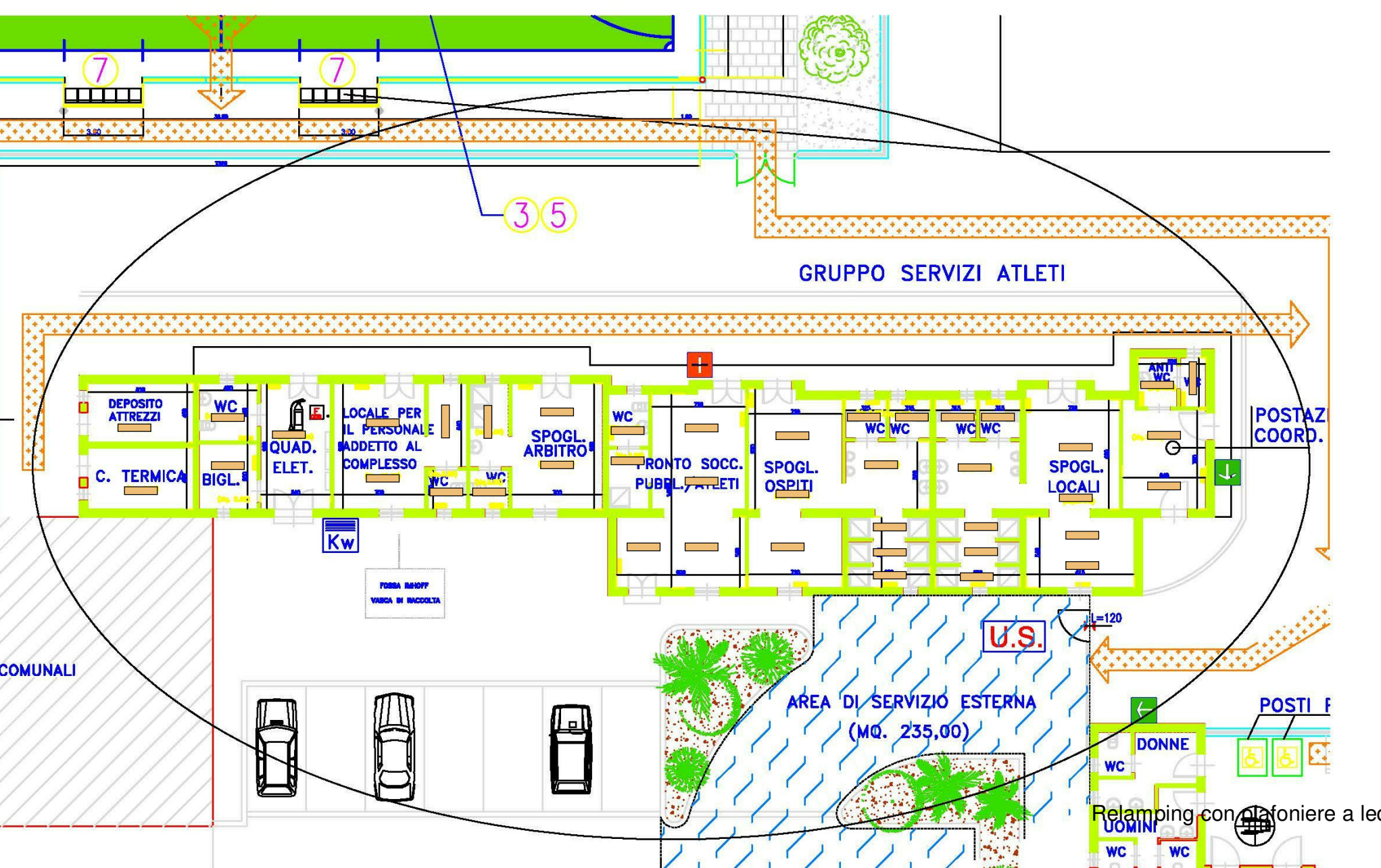
Relamping _____

Modifica della centrale termica

Posizione dei nuovi pannelli solari termici

Relamping esterno

Planimetria del relamping interno

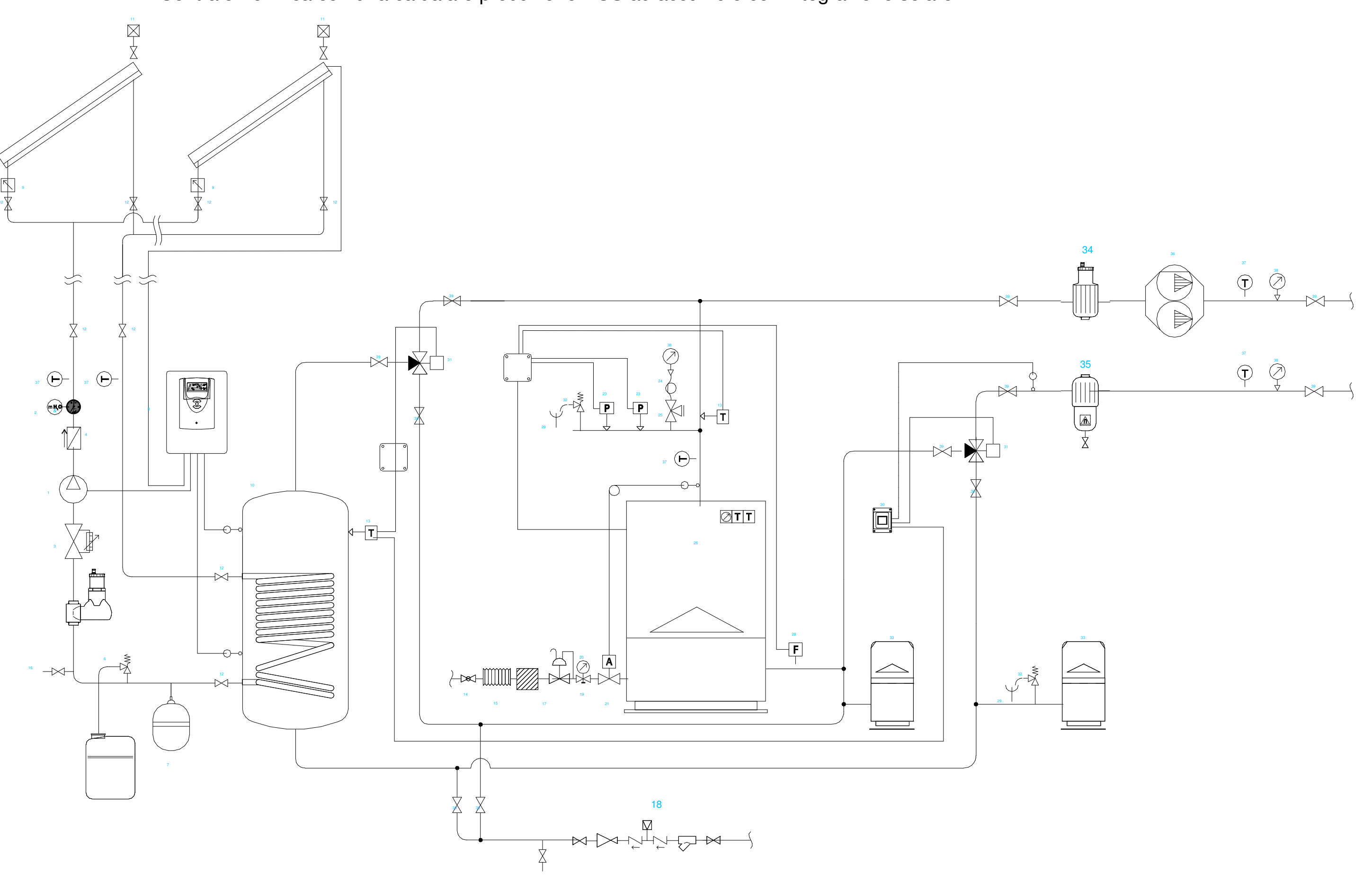


Caratteristiche Tecniche:

- 220v
- consuma 24w ogni tubo led (totale 48W)
- 4800 lumen
- fascio luce 330 gradi
- 35w=15000 watt ; 1 watt=0.00135 ; 1 watt Led/13w=0.00135/13h
- luce fredda 6500K
- la plafoniera led ha la profondità di 4.5cm
- Questa plafoniera led è adatta PER il MONTAGGIO A MURO oppure anche a soffitto
- Adatto per ambienti di interni, negozi, uffici,
- porta la lampada test
- Grado di protezione IP20
- 280x - 590x - Øx



Centrale Termica con una caldaia e produzione ACS ad accumulo con integrazione solare

[illegible]